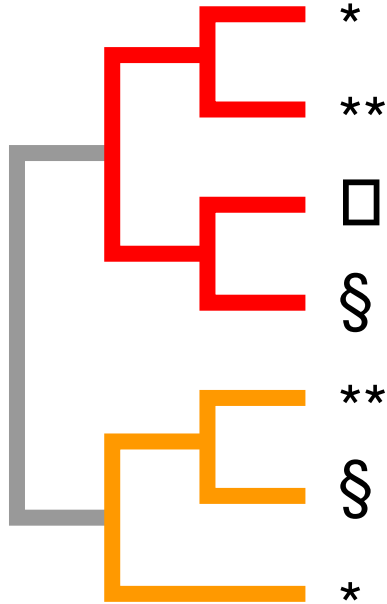


# Lagartos *Anolis* das Grandes Antilhas: Hipóteses possíveis

**Hipótese Um:** os lagartos na mesma ilha estão mais estreitamente relacionados entre si .

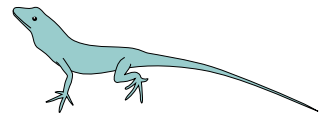


## Chave

-  Cuba
-  Hispaniola
-  Porto Rico

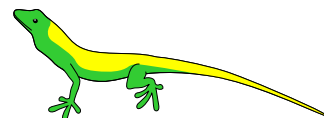
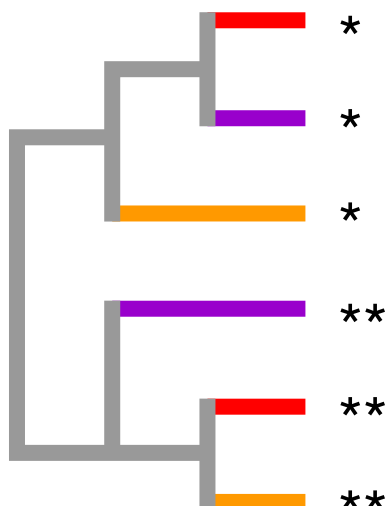


\* Corpulento, patas traseiras longas

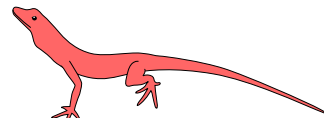


\*\* Corpo pequeno, patas e cauda delgadas

**Hypothesis Two:** os lagartos com a mesma morfologia estão mais estreitamente relacionados.



§ Dedos grandes, pode mudar de cor



□ Patas da frente longas, corpo achatado